

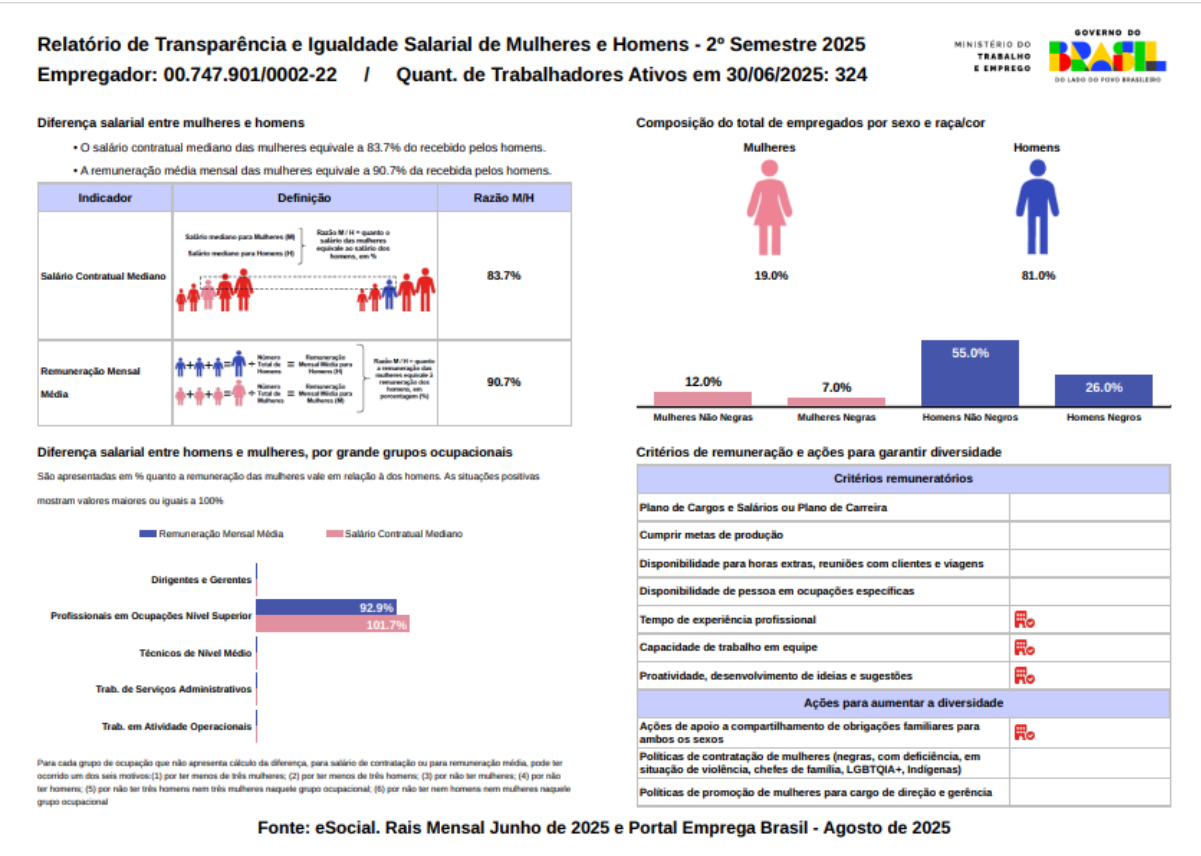
Relatório de Igualdade Salarial das Empresas do grupo Tenneco

Com o intuito de cumprir o previsto no artigo 5º da lei 14.611/2023 e regras do Decreto federal 11.795/23 e Portaria MTE 3.714/23, as empresas do Grupo Tenneco no Brasil publicam seus Relatórios de Transparência Salarial.

Os dados colhidos e publicados no relatório são do ano de 2024 e, assim, não refletem a realidade atual, nem refletem a estrutura de cargos e salários da Tenneco que respeita e está comprometida com os princípios de igualdade de gênero, diversidade e inclusão.

Algumas divergências encontradas no relatório derivam especialmente da sua formatação, que é baseada no CBO (Código Brasileiro de Ocupações) em seu código de grandes grupos, ou seja, não leva em consideração o diferente nível de cargos e a progressão de carreira.

Ainda, algumas unidades da Tenneco não conseguiram acesso ao seu relatório e/ou não o receberam completo. Aqueles disponíveis, ainda que eventualmente não tragam as informações acuradas, estão disponíveis nos links abaixo. Os demais, serão publicados tão logo sejam liberados pelo MTE.

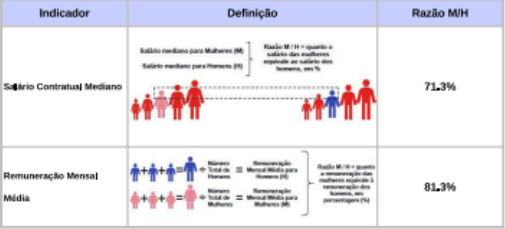


Relatório de Transparência e Igualdade Salarial de Mulheres e Homens - 2º Semestre 2025
Empregador: 55.989.921/0001-10 / Quant. de Trabalhadores Ativos em 30/06/2025: 772

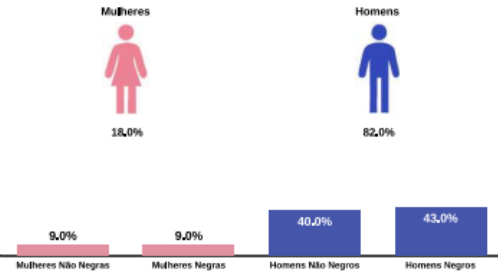


Diferença salarial entre mulheres e homens

- O salário contratual mediano das mulheres equivale a 71.3% do recebido pelos homens.
- A remuneração média mensal das mulheres equivale a 81.3% da recebida pelos homens.

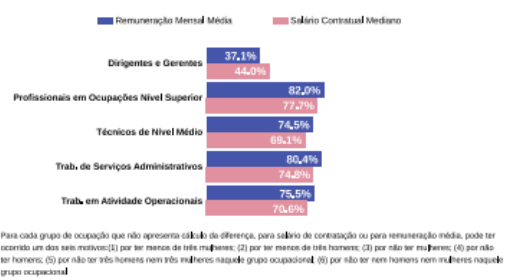


Composição do total de empregados por sexo e raça/cor



Diferença salarial entre homens e mulheres, por grande grupos ocupacionais

São apresentadas em % quanto a remuneração das mulheres vale em relação à dos homens. As situações positivas mostram valores maiores ou iguais a 100%



Para cada grupo de ocupação que não apresenta cálculo da diferença, para salário de contratação ou para remuneração média, pode ter ocorrido um dos seis motivos: (1) por ter menos de três mulheres; (2) por ter menos de três homens; (3) por não ter mulheres; (4) por não ter homens; (5) por não ter três homens nem três mulheres naquele grupo ocupacional; (6) por não ter nem homens nem mulheres naquele grupo ocupacional

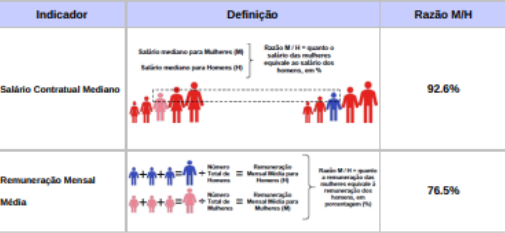
Fonte: eSocial. Rais Mensal Junho de 2025 e Portal Emprega Brasil - Agosto de 2025

Relatório de Transparência e Igualdade Salarial de Mulheres e Homens - 2º Semestre 2025
Empregador: 00.747.901/0006-56 / Quant. de Trabalhadores Ativos em 30/06/2025: 569

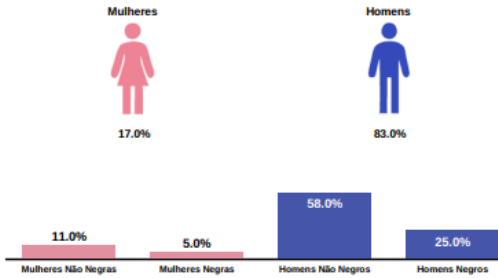


Diferença salarial entre mulheres e homens

- O salário contratual mediano das mulheres equivale a 92.6% do recebido pelos homens.
- A remuneração média mensal das mulheres equivale a 76.5% da recebida pelos homens.

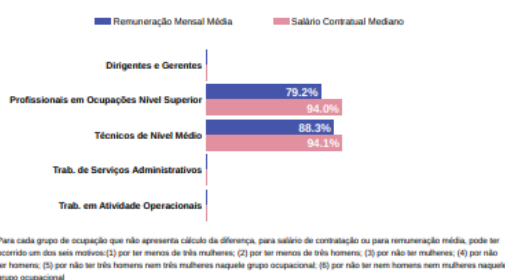


Composição do total de empregados por sexo e raça/cor



Diferença salarial entre homens e mulheres, por grande grupos ocupacionais

São apresentadas em % quanto a remuneração das mulheres vale em relação à dos homens. As situações positivas mostram valores maiores ou iguais a 100%



Para cada grupo de ocupação que não apresenta cálculo da diferença, para salário de contratação ou para remuneração média, pode ter ocorrido um dos seis motivos: (1) por ter menos de três mulheres; (2) por ter menos de três homens; (3) por não ter mulheres; (4) por não ter homens; (5) por não ter três homens nem três mulheres naquele grupo ocupacional; (6) por não ter nem homens nem mulheres naquele grupo ocupacional

Fonte: eSocial. Rais Mensal Junho de 2025 e Portal Emprega Brasil - Agosto de 2025

Críticas de remuneração e ações para garantir diversidade

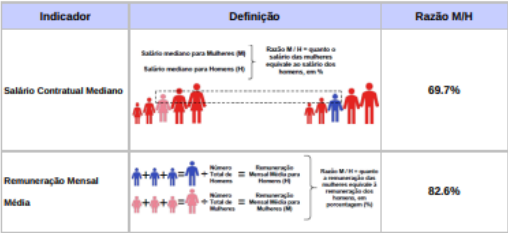
Critérios remuneratórios	
Plano de Cargos e Salários ou Plano de Carreira	Fl
Cumprir metas de produção	Fl
Disponibilidade para horas extras, reuniões com clientes e viagens	
Disponibilidade de pessoa em ocupações específicas	
Tempo de experiência profissional	Fl
Capacidade de trabalho em equipe	
Proatividade, desenvolvimento de ideias e sugestões	Fl
Ações para aumentar a diversidade	
Ações de apoio a compartilhamento de obrigações familiares para ambos os sexos	Fl Fl
Políticas de contratação de mulheres (negras, com deficiência, em situação de violência, chefes de família, LGBTQIA+, indígenas)	
Políticas de promoção de mulheres para cargo de direção e gerência	

Relatório de Transparência e Igualdade Salarial de Mulheres e Homens - 2º Semestre 2025
Empregador: 44.023.471/0001-90 / Quant. de Trabalhadores Ativos em 30/06/2025: 959



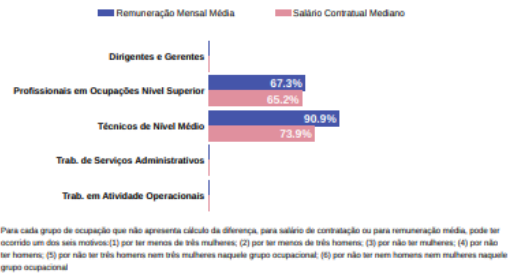
Diferença salarial entre mulheres e homens

- O salário contratual mediano das mulheres equivale a 69.7% do recebido pelos homens.
- A remuneração média mensal das mulheres equivale a 82.6% da recebida pelos homens.



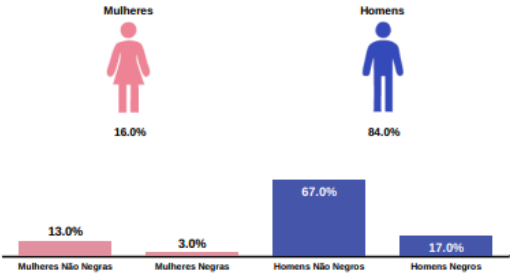
Diferença salarial entre homens e mulheres, por grande grupos ocupacionais

São apresentadas em % quanto a remuneração das mulheres vale em relação à dos homens. As situações positivas mostram valores maiores ou iguais a 100%



Fonte: eSocial. Rais Mensal Junho de 2025 e Portal Emprega Brasil - Agosto de 2025

Composição do total de empregados por sexo e raça/cor



Critérios de remuneração e ações para garantir diversidade

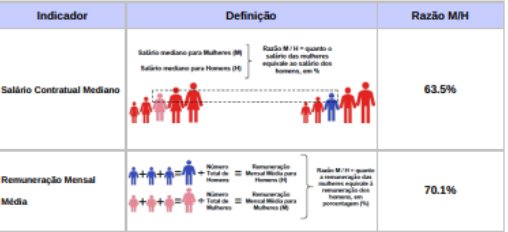
Critérios remuneratórios	
Plano de Cargos e Salários ou Plano de Carreira	
Cumprir metas de produção	
Disponibilidade para horas extras, reuniões com clientes e viagens	
Disponibilidade de pessoa em ocupações específicas	
Tempo de experiência profissional	Pro
Capacidade de trabalho em equipe	
Proatividade, desenvolvimento de ideias e sugestões	Pro
Ações para aumentar a diversidade	
Ações de apoio a compartilhamento de obrigações familiares para ambos os sexos	ProProPro
Políticas de contratação de mulheres (negras, com deficiência, em situação de violência, chefes de família, LGBTQIA+, indígenas)	
Políticas de promoção de mulheres para cargo de direção e gerência	

Relatório de Transparência e Igualdade Salarial de Mulheres e Homens - 2º Semestre 2025
Empregador: 00.747.901/0007-37 / Quant. de Trabalhadores Ativos em 30/06/2025: 255



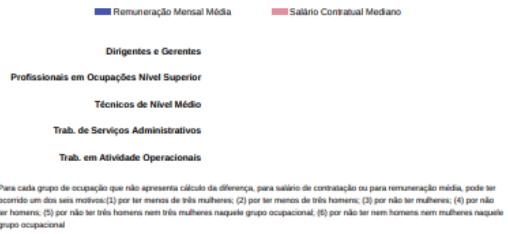
Diferença salarial entre mulheres e homens

- O salário contratual mediano das mulheres equivale a 63.5% do recebido pelos homens.
- A remuneração média mensal das mulheres equivale a 70.1% da recebida pelos homens.



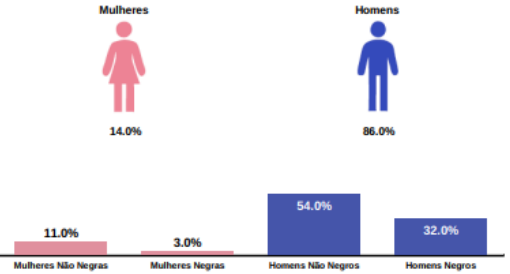
Diferença salarial entre homens e mulheres, por grande grupos ocupacionais

São apresentadas em % quanto a remuneração das mulheres vale em relação à dos homens. As situações positivas mostram valores maiores ou iguais a 100%



Fonte: eSocial. Rais Mensal Junho de 2025 e Portal Emprega Brasil - Agosto de 2025

Composição do total de empregados por sexo e raça/cor



Critérios de remuneração e ações para garantir diversidade

Critérios remuneratórios	
Plano de Cargos e Salários ou Plano de Carreira	
Cumprir metas de produção	
Disponibilidade para horas extras, reuniões com clientes e viagens	
Disponibilidade de pessoa em ocupações específicas	
Tempo de experiência profissional	
Capacidade de trabalho em equipe	
Proatividade, desenvolvimento de ideias e sugestões	
Ações para aumentar a diversidade	
Ações de apoio a compartilhamento de obrigações familiares para ambos os sexos	ProProPro
Políticas de contratação de mulheres (negras, com deficiência, em situação de violência, chefes de família, LGBTQIA+, indígenas)	
Políticas de promoção de mulheres para cargo de direção e gerência	

Relatório de Transparência e Igualdade Salarial de Mulheres e Homens - 2º Semestre 2025
Empregador: 00.747.901/0008-18 / Quant. de Trabalhadores Ativos em 30/06/2025: 253



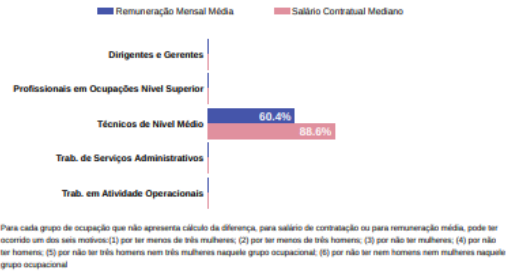
Diferença salarial entre mulheres e homens

- O salário contratual mediano das mulheres equivale a 57.9% do recebido pelos homens.
- A remuneração média mensal das mulheres equivale a 69.2% da recebida pelos homens.

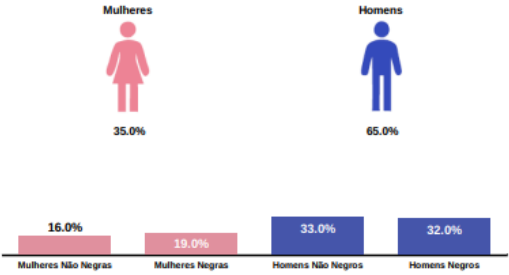
Indicador	Definição	Razão MIH
Salário Contratual Mediano	<div>Salário mediano para Mulheres (M)</div> <div>Salário mediano para Homens (H)</div> <div>Razão M/H = quanto o salário das mulheres equivale ao salário dos homens, em %</div>	57.9%
Remuneração Mensal Média	<div>Homens Total de Homens</div> <div>Remuneração Mensal Média para Homens (H)</div> <div>Mulheres Total de Mulheres</div> <div>Remuneração Mensal Média para Mulheres (M)</div> <div>Razão M/H = quanto a remuneração das mulheres equivale à remuneração dos homens, em porcentagem (%)</div>	69.2%

Diferença salarial entre homens e mulheres, por grande grupos ocupacionais

São apresentadas em % quanto a remuneração das mulheres vale em relação à dos homens. As situações positivas mostram valores maiores ou iguais a 100%



Composição do total de empregados por sexo e raça/cor



Critérios de remuneração e ações para garantir diversidade

Critérios remuneratórios	
Plano de Cargos e Salários ou Plano de Carreira	
Cumprir metas de produção	
Disponibilidade para horas extras, reuniões com clientes e viagens	
Disponibilidade de pessoa em ocupações específicas	
Tempo de experiência profissional	PO
Capacidade de trabalho em equipe	PO
Proatividade, desenvolvimento de ideias e sugestões	PO
Ações para aumentar a diversidade	
Ações de apoio a compartilhamento de obrigações familiares para ambos os sexos	PO
Políticas de contratação de mulheres (negras, com deficiência, em situação de violência, chefes de família, LGBTQIA+, indígenas)	
Políticas de promoção de mulheres para cargo de direção e gerência	

Fonte: eSocial. Rais Mensal Junho de 2025 e Portal Emprega Brasil - Agosto de 2025